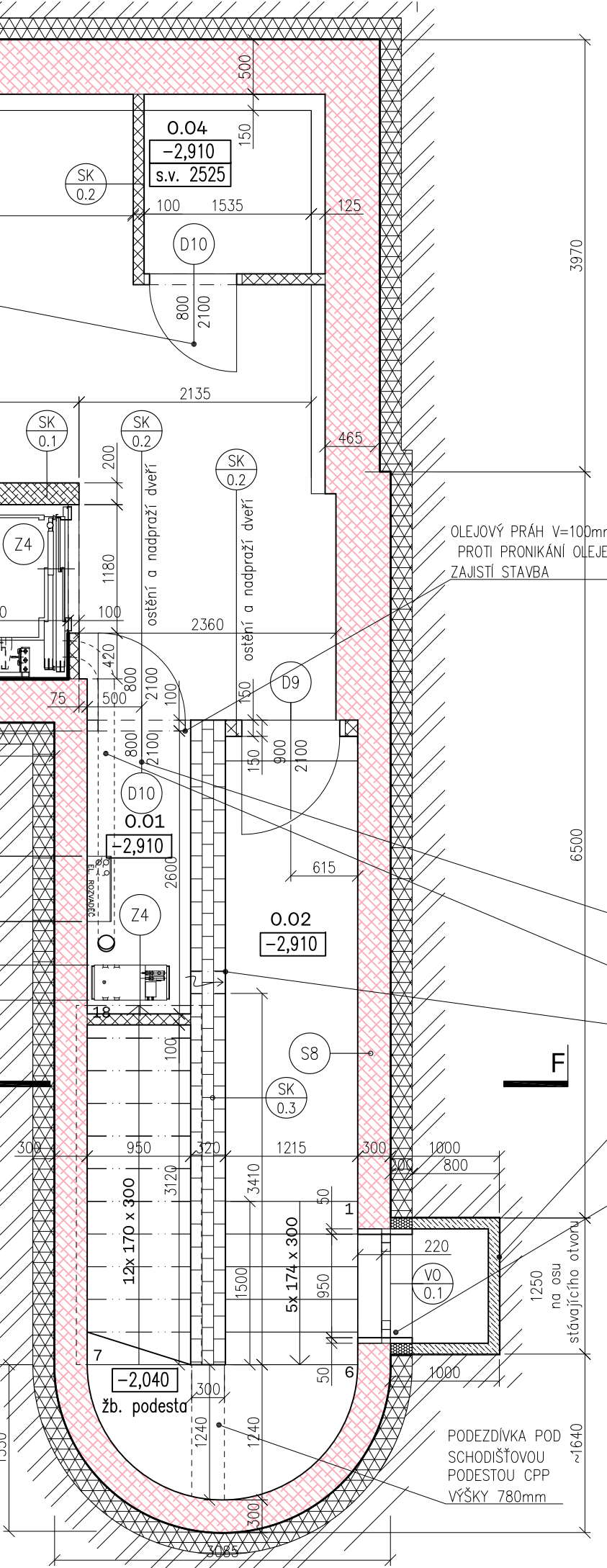
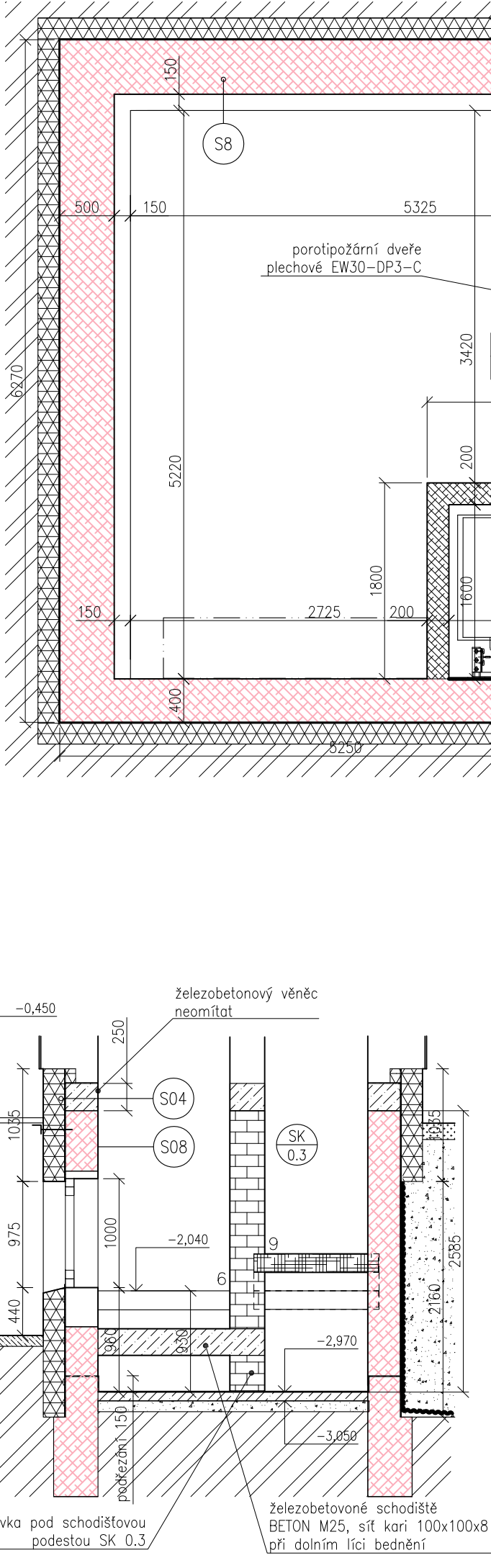
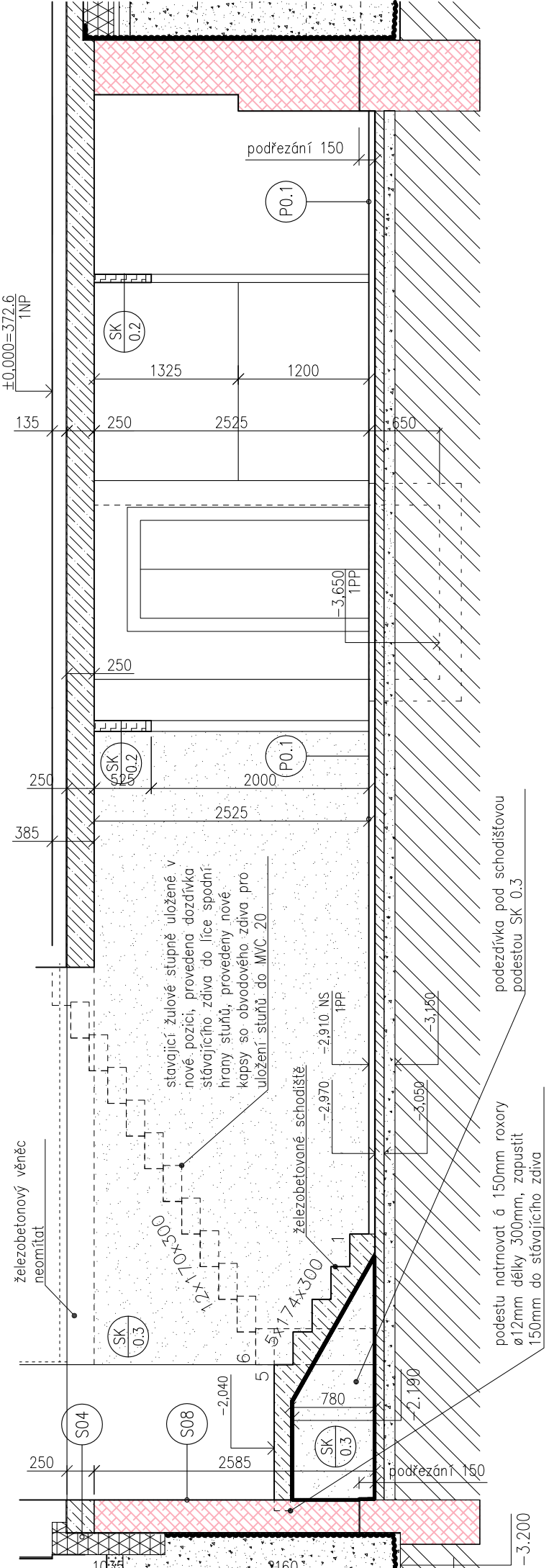
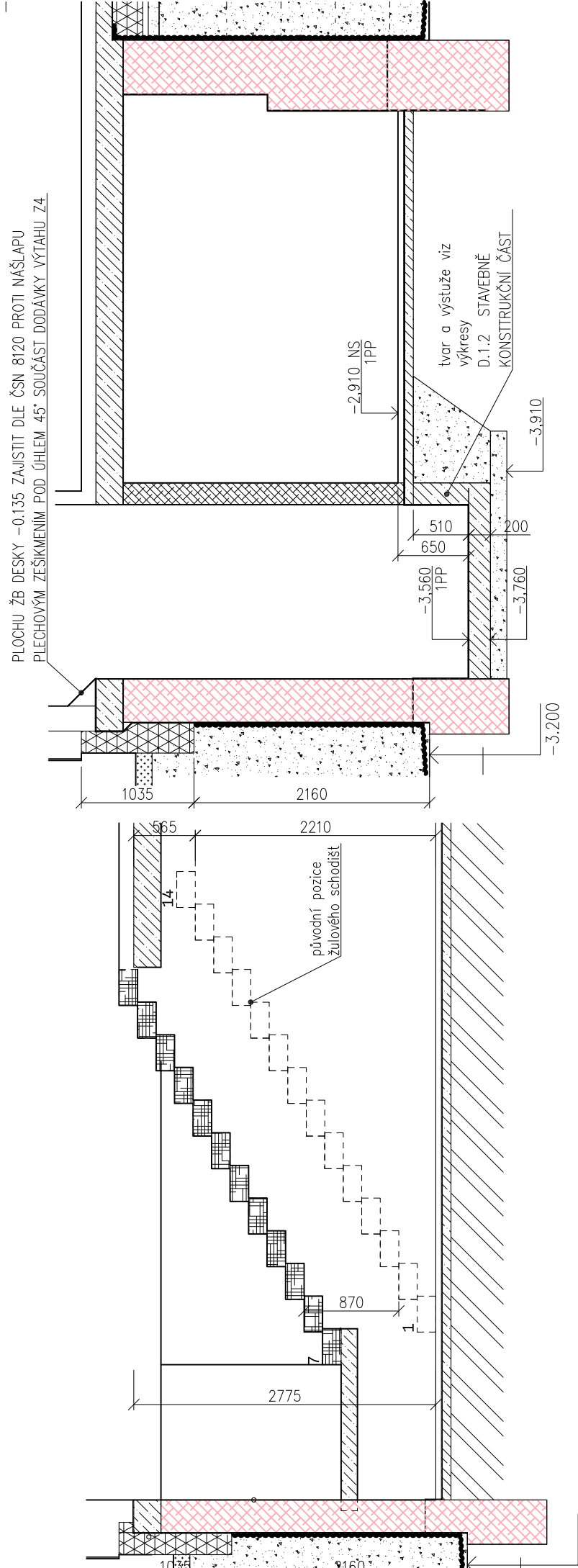


Legenda místností					
č.m.	Místnost	m2	podlaha	strop	stěna
0.01	žulové schodiště	5	betonová maz.	vápenná om.	vápenná om.
0.02	chodba	11	betonová maz.	vápenná om.	vápenná om.
0.03	sklad	22.9	betonová maz.	ŽB + heraklit	vápenná om. + her.
0.04	sklad	13.1	betonová maz.	ŽB	vápenná om.
celkem		52			

Legenda	
	stávající konstrukce kameno cihelné zdivo 300-500mm
	bourané smíšené zdivo
	ostatní bourané konstrukce

Poznámka
V rozsahu všech místností budou kompletně odstrojeni zbylé rozvody elektro a TZB.
Nad místnostmi 0.03 a 0.04 bude odstraněn železobetonový strop.
V místnostech 0.03 budou odstraněny heraklitové předstěny po obvodu.
Zděná nosná příčka a vybourány podlahy na potřebnou úroveň, včetně snížené šachty pod výtahem.
V místnosti 0.04 bude proveden nový vstup pro vodovodní přípojku, v původní trase.
V rozsahu celého suterénu bude odstraněna veškerá sanitovaná omítka z povrchů a ze spár do hloubky 15 mm.
Obvodové zdivo bude odkopáno, podříznuto a bude provedena horizontální i vertikální hydroizolace suterénního zdiva.
Kamené schody šetrně rozebrat. Rozebírání umožní částečné odbourání vřetenové schodišťové stěny mezi místnostmi 0.01 a 0.02 po úroveň schodišťových stupňů. Žulové stupně budou otryskány a vyspraveny.

Vystupující nika shozu pro sudy bude v celém rozsahu odstraněna a nahrazena systémovým řešením betonového sklepního světlíku.



Legenda místností								
č.m.	Místnost	m2	podlaha		strop		stěna	
0.01	strojovna výtahu	2,6	P0.1	bet. stěrka nátěr	SK1.6	žulové stupně	S07,08	zdivo nátěr
0.02	chodba	5,2	P0.1	bet. stěrka nátěr	SK1.6	SDK RB	S07,08	zdivo nátěr
0.03	strojovna VZT	31,3	P0.1	bet. stěrka nátěr	P1.2	ŽB strop	S07	zdivo nátěr
0.04	strojovna fotovolt.	2,3	P0.1			ŽB strop		zdivo nátěr
0.05	šachta výtahu	2,9	P0.1	bet. stěrka nátěr		-	S07	omítka nátěr
0.06	schodiště	7,4		žb. schodišťové stupně	SDK RB		S07	omítka nátěr

Legenda	
	stávající konstrukce kameno cihelné zdivo 300-500mm
	extrudovaný polystyren
	zděná nenosná konstrukce , plynosilikát + systémová bílá štuková omítka
	zděná nosná konstrukce , vápenopískové tvárnice
	nový zděná konstrukce CPP
	železobeton
	terén
	skladba konstrukce viz. výpis skladeb v TZ
	skladba přiček viz. výpis skladeb v TZ
	dveřní výplň viz. výpis v TZ
	zámečnický výrobek viz. výpis v TZ

porotipožární dveře plechové EW30-DP3-C
PROSTUP PRO HYDRAULICKOU HADICI V ÚROVNI -3.100mm
PROSTUP PRO FI V ÚROVNI -3.100mm, POUŽIT CHRÁNIČKU PRŮMĚRY PROSTUPU DN150mm
ODVĚTRÁNÍ STROJOVNÝ Větrací mřížky s požární odolností EW30 200x200mm
1/ v=200mm 2/ v=1800mm nad úroveň podlahy - ZAJISTI STAVBA
SYSTÉMOVÉ ŘEŠENÍ BETONOVÉHO SKLEPNÍHO SVĚTLÍKU S POROŘOŠTEM A DRENÁRNÍ VÝPUSTI PRO ODVOD DEŠTOVÉ VODY DN 100, HORNÍ HRANA POROŘOŠTU SVĚTLÍKU -0.450mm
ITOLAČNÍ MANŽETA TL 200mm Z EXTRUDOVANÉHO POLYSTYRENU XPS
HORNÍ POZINKOVANÝ PROROŠT OKA 30x10 1250x800x200(SxHxV)
DOZDIT A ZAČISTIT ŠPALETU PO BVODU OKNA ZDÍVEM POROBETONOVÝM ZDÍVEM TL 100MM VO-0.1
Z VNĚJŠÍ STRANĚ DOPLIT PO VNĚJŠÍ ŠPALETĚ EXTRUDOVANÝ POLYSTYREN XPS 100mm,VNĚJŠÍ IZOLACI ZAPRAVIT DO CEMENTOVÉ MALTY S ARMOVACÍ TKANINOU

akce

místo

stupeň pd

investor

zhotovitel

zodp.projektant

vypracoval

datum

D.1.1

výkres

měřítka

číslo

Technikův pavilon

k.ú. Liberec, p.č 2465/1, 2465/2, 2465/3, 6009

DPS - dokumentace k provedení stavby

Statutární město Liberec nám: Dr. E. Beneše 1, 460 59 Liberec 1 IČ: 00262978 DIČ: CZ 00262978

Kancelář architektury města nám: Dr. E. Beneše 1, 460 59 Liberec 1

Ing. arch. Jakub Adamec m: 776 022 5182 info@anukarchitekti.cz

Ing. arch. Jakub Adamec

5. 2024

Architektonicko - stavební řešení SO 01

suterén - bourací práce a stavební úpravy

1: 50

b01

+0,000=372.6 m.n.m

paré